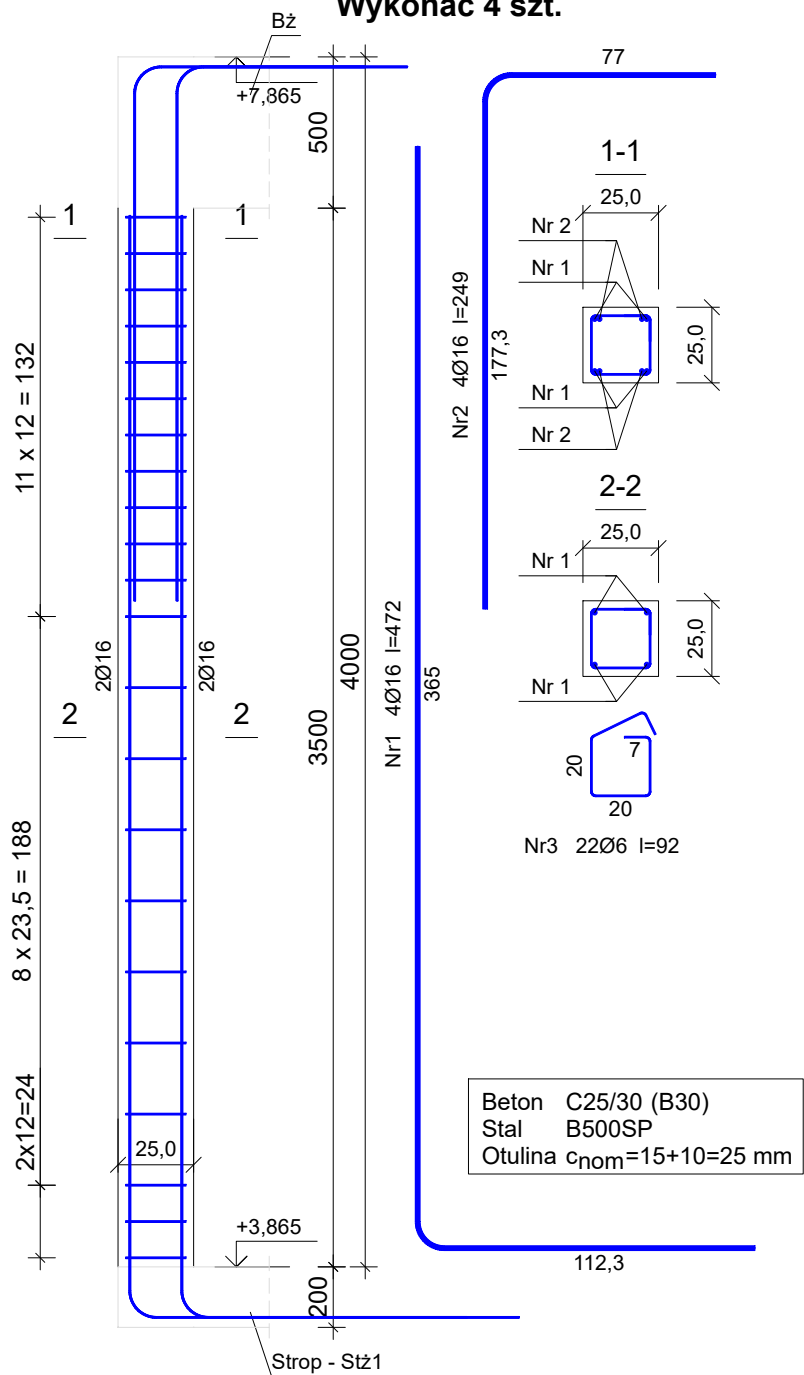


Zbrojenie słupa - Sż5.0 - piętro
Wykonać 4 szt.

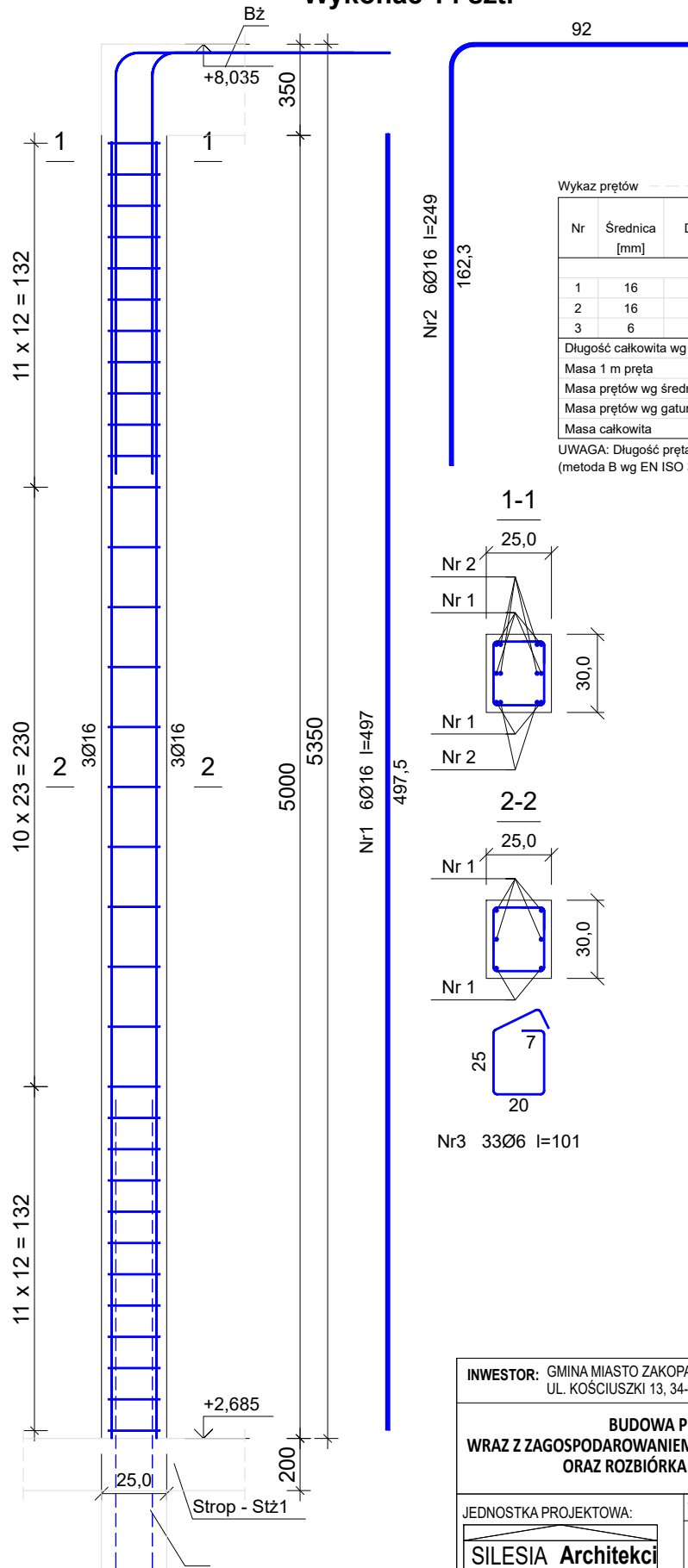


Wykaz prętów

Nr	Średnica [mm]	Długość [cm]	Liczba [szt.]			Długość całkowita [m]	
			prętów w 1 elemencie	elementów	całkowita prętów	B500SP Ø6	Ø16
Zbrojenie słupa - Sż5.0 - piętro - wykonać 4 szt.							
1	16	472	4	4	16		75,52
2	16	249	4	4	16		39,84
3	6	92	22	4	88	80,96	
Długość całkowita wg średnic					[m]	81,0	115,4
Masa 1 m pręta					[kg/m]	0,222	1,578
Masa prętów wg średnic					[kg]	18,0	182,1
Masa prętów wg gatunków stali					[kg]		200,1
Masa całkowita					[kg]		201

UWAGA: Długość pręta jest długością obliczoną na podstawie wymiarów w osi pręta (metoda B wg EN ISO 3766)

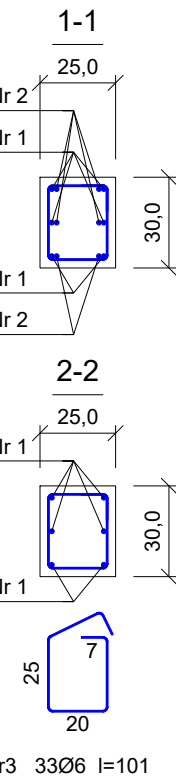
Zbrojenie słupów - Sż1.6 - piętro
Wykonać 14 szt.



Wykaz prętów			Sż	Cnom				
Nr	Średnica [mm]	Długość [cm]	Liczba [szt.]			Długość całkowita [m]		
			prętów w 1 elemencie	elementów	całkowita prętów	B500SP Ø6	Ø16	
Zbrojenie słupów - Sż1.6 - piętro - wykonać 14 szt.								
1	16	497	6	14	84		417,48	
2	16	249	6	14	84		209,16	
3	6	101	33	14	462	466,62		
Długość całkowita wg średnic						[m]	466,7	626,7
Masa 1 m pręta						[kg/m]	0,222	1,578
Masa prętów wg średnic						[kg]	103,6	988,9
Masa prętów wg gatunków stali						[kg]	1092,5	
Masa całkowita						[kg]	1093	

UWAGA: Długość pręta jest długością obliczoną na podstawie wymiarów w osi pręta (metoda B wg EN ISO 3766)

Beton C25/30 (B30)
Stal B500SP
Otulina c_{nom}=15+10=25 mm



Nr3 33Ø6 l=101

INWESTOR: GMINA MIASTO ZAKOPANE UL. KOŚCIUSZKI 13, 34-500 ZAKOPANE		ADRES INWESTYCJI: ul. Sabały 10 34-500 Zakopane nr dz. ewid. 611	
BUDOWA PRZEDSZKOLA I ŻŁOBKA WRAZ Z ZAGOSPODAROWANIEM TERENU I INFRASTRUKTURĄ TECHNICZNĄ ORAZ ROZBIÓRKA ISTNIEJĄCEGO PRZEDSZKOLA			
JEDNOSTKA PROJEKTOWA: SILESIA Architekci ul. Rolna 43, 40-555 Katowice, tel. 032 745 24 24, 601 639 719	Wykonawcy: Projektował: inż. Tomasz Bober Sprawdził:	UPRAWNIENIA: SLK/3234/POOK/10 upr. bud. w specjalności konstrukcyjno-budowlanej do projektowania bez ograniczeń	PODPIS:
UWAGI: WYMIAROWANIE /mm/	Zbrojenie słupów Sż1.6, Sż5.0		BRANŻA: KONSTRUKCJA
DATA: 03.03.2025	FAZA: PROJEKT WYKONAWCZY		SKALA: 1:25
		NUMER ARKUSZA:	Kw.83